

Engineering
Blecbearbeitung
Fügen & Schweißen
Montage
Logistik



13. BLECHEXPO STUTTGART

Besuchen Sie uns: 7. - 10. Nov. 2017
Halle 1, Stand 1409

Sehr geehrte Geschäftspartner!
Sehr geehrte Besucher der Blechexpo!



Jörg Weisshaar, Karl Weisshaar

Über Ihren Besuch auf unserem Messestand freuen wir uns sehr und möchten Sie einladen, unser 1979 gegründetes Familienunternehmen kennenzulernen bzw. sich über unsere neuesten Unternehmensentwicklungen zu informieren.

Wir präsentieren uns bereits das **zehnte Mal auf der Blechexpo** in Stuttgart und

als erfolgreiches, mittelständisches Zulieferunternehmen in **über 25 verschiedenen Branchen** sind wir sicherlich auch für Sie der richtige Partner.

Aufgrund unserer langjährigen Erfahrung können wir Sie bei jeder Phase Ihres Produktes begleiten. Angefangen bei **der Konstruktion und Entwicklung über die genaue technische und wirtschaftliche Umsetzung bis hin zur Langzeitverfügbarkeit – und dies über die komplette Prozesskette Blech** hinweg, haben Sie mit uns einen erfahrenen und zuverlässigen Systemlieferanten.

Nutzen Sie die Gelegenheit - unser Messe-Team steht für Sie bereit weitere Fragen zu beantworten oder bei bereits konkreten Bedarfen gemeinsam Lösungen zu erarbeiten.

Ihr Jörg Weisshaar und Karl Weisshaar



Automobilindustrie



Qualitätssicherung



Landmaschinenindustrie



Druckmaschinenindustrie

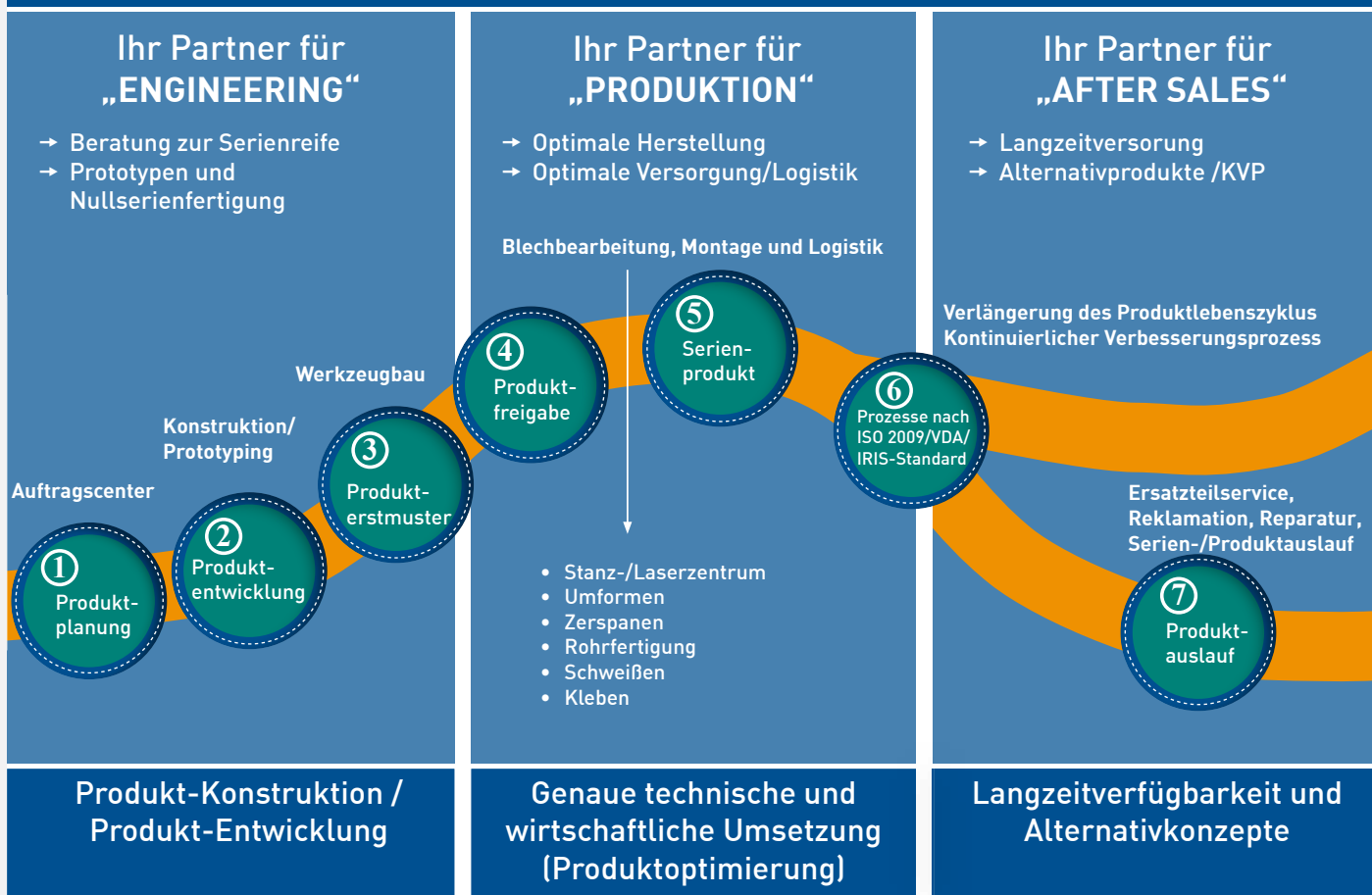


Neuinvestition TruLaser Weld 5000



Auftragscenter KWM WEISSHAAR

KWM WEISSHAAR - Prozesskette Blech



KWM WEISSHAAR: Preferred Supplier von Heidelberger Druckmaschinen AG

Über viele Jahre haben wir uns zunehmend zu einem Systemlieferanten entwickelt und können nun behaupten, dass wir in Sachen Blech für alle Problemstellungen der richtige Partner sind.

Für die Druckmaschinenindustrie führen wir beispielsweise auch Elektromontagen mit anschließender E-Prüfung durch. So kann eine einbaufertige Bau-

gruppe direkt in die Druckmaschine eingesetzt werden. Vom einfachen bis hin zum komplexen lasergeschweißten oder geklebten Bauteil erwartet diese Branche höchste Präzision.

Eine Preferred Supplier Card (PSC) dient hierzu als Messinstrument einer umfassenden Lieferantenperformance. Bleibt man als Lieferant über 12 Monate innerhalb der darin enggesteckten Zielmarken, ist der PSC-Status erfüllt.

Dass sich die Heidelberger Druckmaschinen AG auf die Qualität und Liefertermintreue bei KWM WEISSHAAR blind verlassen kann, zeigt sich darin, dass wir in diesem Jahr wiederholt die Auszeichnung als „Preferred Supplier“ erhalten haben.



Überreichung Preferred Supplier Auszeichnung



Montage von Bogenleitblechen für Druckmaschinen inkl. Funktionsprüfung

Sommerzeit - Erntezeit

Die Firma **John Deere** arbeitet und forscht ständig an der Optimierung ihrer Landmaschinen, um eine maximale Einsatzbereitschaft und Ernteleistung zu erreichen.

KWM WEISSHAAR wurde deshalb mit dem Bau einer neu entwickelten Dichtbrücke für Mähdrescher beauftragt. Diese soll u.a. bewirken, dass nach dem Schneiden möglichst alle Getreidekörner im Auffangbehälter landen und nicht auf den Feldboden fallen.

Dank einer Versuchsreihe mit verschiedenen Fertigungsmustern gelang es den **KWM-Konstrukteuren und Fertigungstechnikern**, die ursprünglich spezifizierte Klebkonstruktion in eine lasergeschweißte Ausführung umzuwandeln.

Hierfür wurde von **KWM WEISSHAAR** eine spezielle Schweißvorrichtung entwickelt und im eigenen Werkzeug- und Vorrichtungsbau erstellt.

Dadurch wird sichergestellt, dass die nicht alltägliche Materialpaarung (Federstahl mit Edelstahl) auch bei **größeren Fertigungslosen prozeßsicher hergestellt werden kann**.



KWM-Team an der Schweißvorrichtung

Blech-Verkleidungen für KHS Abfüllanlagen

Die **KHS GmbH** gilt weltweit als drittgrößter Anbieter von Abfüll- und Verpackungsanlagen für die Getränkeindustrie.

Die Etikettiermaschine „Innoket Neo“ ist eines der Beispiele für die Innovationskraft des Unternehmens. Die „Innoket Neo“ ist eine baukastenbasierte Systemlösung.

Die von **KWM WEISSHAAR** konstruierte und gemeinsam mit **KHS** entwickelte Verkleidung war eine Herausforderung, da es galt, nicht nur ein frisches, modernes Design sondern auch eine perfekte Funktion und Zugänglichkeit zu erzielen. Die bisherigen runden Verkleidungsfor-

men aus Kunststoff waren optisch nicht mehr zeitgemäß, empfindlich und vor allem erfüllten sie nicht mehr die neuesten Hygienestandards.

Mit der jetzigen Ausführung ist eine funktionale, wartungs- und reinigungsfreundliche Lösung gelungen.

Überzeugen Sie sich persönlich an dem ausgestellten Verkleidungssegment.



Getränkeabfüllanlage Innoket Neo (Foto: KHS GmbH)

Serienauftrag für MTU Friedrichshafen GmbH

Hitachi Rail Europe bekam 2012 den Zuschlag für eines der größten Verkehrsprojekte Großbritanniens: den Bau von 92 Hochgeschwindigkeitszügen („Hitachi Super Express Train“) mit 600 Wagenkästen.

Da es sich dabei um nicht voll elektrifizierte Strecken handelt, wurde die Firma **MTU Friedrichshafen GmbH** für dieses Projekt mit dem Bau **dieselelektrischer Unterflur-Antriebssysteme für die Triebwagen, den sogenannten Powerpacks, beauftragt.**

Zusätzlich werden AD-Blue-Tanks benötigt, da die Powerpacks auch die Abgasnormen für Rußpartikel und NOx-Standards erfüllen müssen.

Eine besondere Herausforderung für **KWM WEISSHAAR** waren die einge-

schränkten Platzverhältnisse für diese Tanks, da die bestehende Konstruktion für Motor, Getriebe und Kühlung nicht verändert werden konnte.

Gleichzeitig sollte aber eine maximale Füllmenge der chemischen Zusätze erreicht werden.

So entstand eine komplizierte Behälter-Blech-Konstruktion aus säurebeständigem Edelstahl.

Überzeugen Sie sich persönlich an dem ausgestellten Exponat.



Zulassung für Klebarbeiten nach DIN 6701-2

Neben der Schweißtechnik gewinnt nun auch der Klebprozess zunehmend an Bedeutung. **Vor allem der Schienenfahrzeugbau und die Druckmaschinenindustrie machen sich die Vorteile des Klebprozesses zunutze.** Während die Druckmaschinenindustrie diese Technologie zur Vermeidung des Schweißverzugs bei der Herstellung hochpräziser Blechbauteile vorsieht, findet diese im Schienenfahrzeugbau vor allem im Fahrzeuginnenausbau aus ästhetischen Gründen ihre Anwendung.

Als eines der ersten 100 Unternehmen überhaupt sind wir seit Ende 2009 durch das Technologie Centrum Kleben nach DIN 6701-2 (Klasse A2) für den Schienenfahrzeugbau zertifiziert.



Montage und Bekleben von Luftkanälen



Einbaufertige Treppen für Doppelstockzüge

KIT-Belieferung an Alstom

Kunden erwarten zunehmend eine montagegerechte Versorgung ihrer Produktion durch ihre Zulieferer.

KWM WEISSHAAR stellt sich dieser Erwartung und bietet die sogenannte „KIT-Belieferung“ an.

So hatte beispielsweise unser Kunde **ALSTOM** bis Anfang 2016 noch eine eigene Blechfertigung. Bedingt durch größere Umstrukturierungen, trat man zu Beginn des Jahres mit der Einzelteilfertigung an **KWM WEISSHAAR** heran.

Das wäre alles nicht außergewöhnlich, gäbe es da nicht die besondere Art der Belieferung in Form von Bausätzen.

Insgesamt fertigen wir nun etwa 1.000 Einzelteile, die dann in unterschiedlich zusammengestellten Kits ausgeliefert werden sollen.

Ein Kit kann beispielsweise aus drei, vier oder auch über 25 Teilen zusammengesetzt sein! Aktuell liefern wir 120 dieser unterschiedlichen Kits. Anhand dieser Zahlen wird deutlich, dass das Richten

eines Kits für unsere Logistikabteilung eine besondere Herausforderung darstellt, da **eine „Null-Fehler-Belieferung“** Vorgabe ist.



Logistikmitarbeiter bei einer KIT-Erstellung

Neuinvestitionen

Neben einer **Kurt+Heuser Beschneide- und Umformmaschine** für unterschiedlichste Randbearbeitungen wie z.B. das Flanschen, Sicken oder Rollformen, hat sich **KWM WEISSHAAR** für den Kauf einer neuen **TruLaser Weld 5000 Laserschweißanlage** entschlossen.

Damit können hohe Stückzahlen in kurzer Zeit, aber in hoher Präzision hergestellt werden. Für November ist der Aufbau einer weiteren **AMADA ATC HG 2204 Abkantpresse** angesetzt.



TruLaser Weld 5000



K+H Beschneide- und Umformmaschine